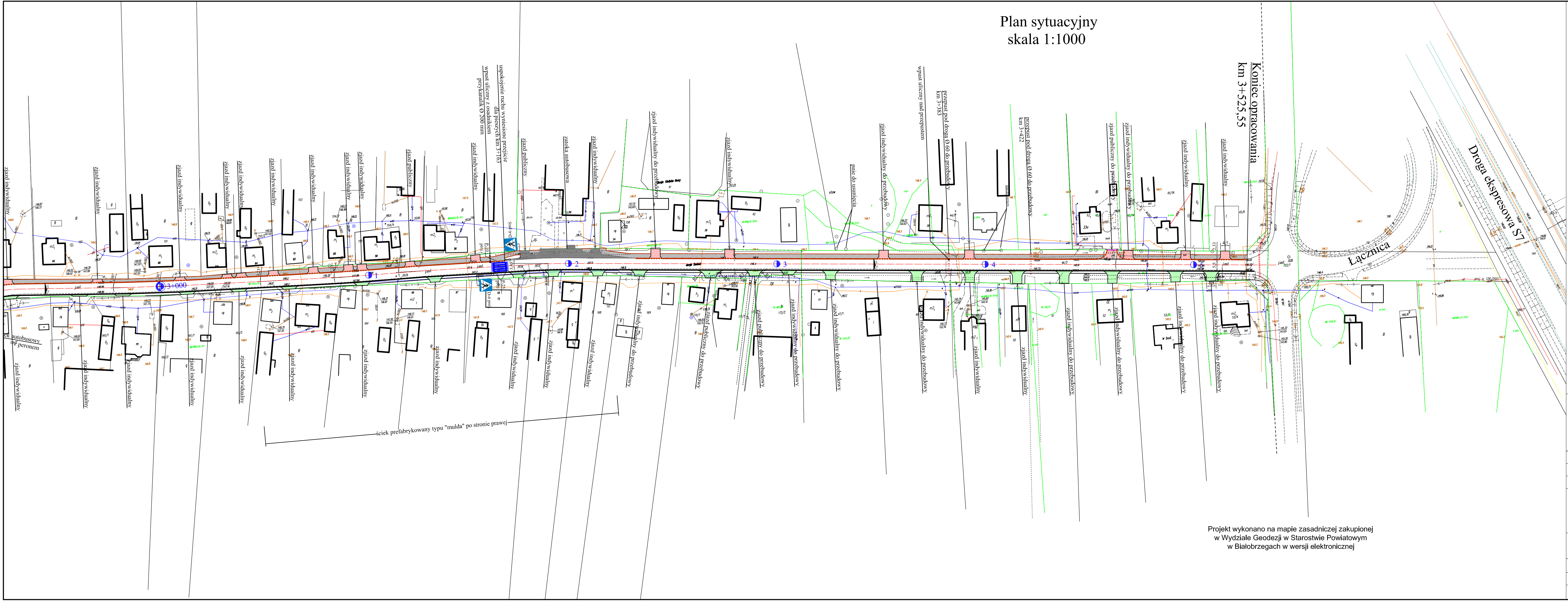


Plan sytuacyjny
skala 1:1000



Projekt wykonano na mapie zasadniczej zakupionej
w Wydziale Geodezji w Starostwie Powiatowym
w Białobrzegach w wersji elektronicznej

LEGENDA:

- oś
- krawężnik betonowy 15 x 30 cm
- krawężnik betonowy 15 x 30 cm obniżony
- krawężnik wtopiony 12 x 25 cm
- obrzeże betonowe 8x15 cm
- obrzeże betonowe 8x15 cm w poziomie jezdni
(utwardzone pobocze)
- krawędź jezdni
- krawędź pobocza
- nawierzchnia chodnika (peronu),
utwardzonego pobocza
- nawierzchnia zjazdu z kostki betonowej
przez chodnik
- nawierzchnia zjazdu z kruszywa poza chodnikiem
- istniejące zagospodarowanie terenu
- oznakowanie pionowe
- oznakowanie poziome

UWAGA:
Wszystkie roboty budowlane wykonywane w pobliżu sieci należy
wykonywać ręcznie pod nadzorem przedstawiciela właściciela sieci.

ZAMAWIAJĄCY:		WYKONAWCA:	
Powiatowy Zarząd Dróg Publicznych w Białobrzegach 26-800 Białobrzegi ul. Kościelna 103		Firma Usługowa MS 26-400 Przysucha, ul. Staszica 32 tel/fax: 048 675 25 45, mobil: 0 509 024 080 e-mail: smaterek@o2.pl	

AUTORZY	IMIĘ I NAZWISKO	BRANŻA	NR UPRAWNIEN	PODPIS
Projektant	mgr inż. Szymon Materek	drogi	MAZ/0021/PWOD/07	
Opracował	mgr Łukasz Grzegorzczak			

Temat:
Poprawa bezpieczeństwa ruchu drogowego poprzez przebudowę drogi
powiatowej nr 1118W Smardzew - Siekluki na odcinku od km 5+780,45
do km 9+306,00

Nazwa rysunku:
PLAN SYTUACYJNY NA ODCINKU OD KM 3+000,00 DO KM 3+525,55

Branża:	Drogonia	Stadium:	Projekt wykonawczy
08.2016	Skala: 1:1000	Nr umowy:	zlecenie
Nr rysunku:	2/4		